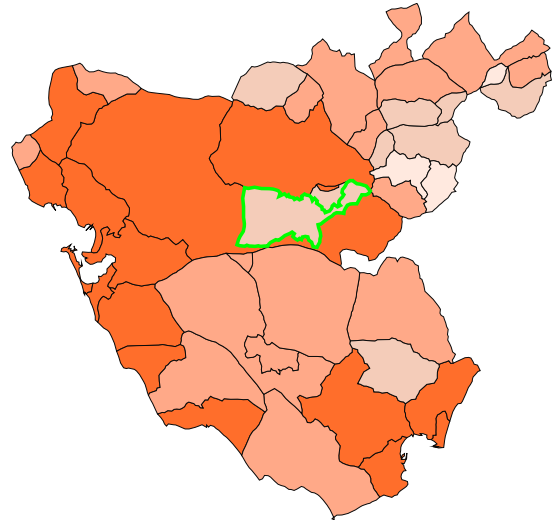


1. Demografía

Localización

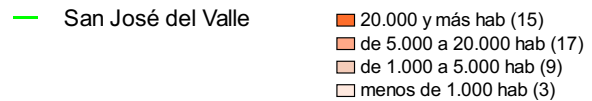
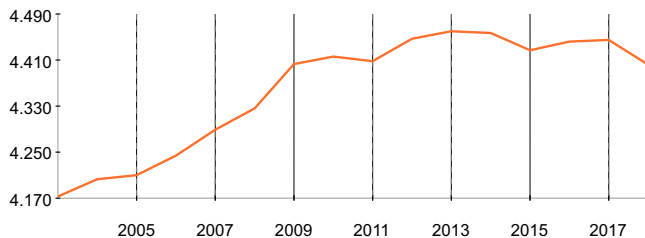
Provincia	Provincia de Cádiz
Superficie municipal (Km ²)	223,87
Densidad de población (Hab / Km ²)	19,84
Nucleos de población	4
Nucleo con mayor altitud (m)	360

Población por municipios

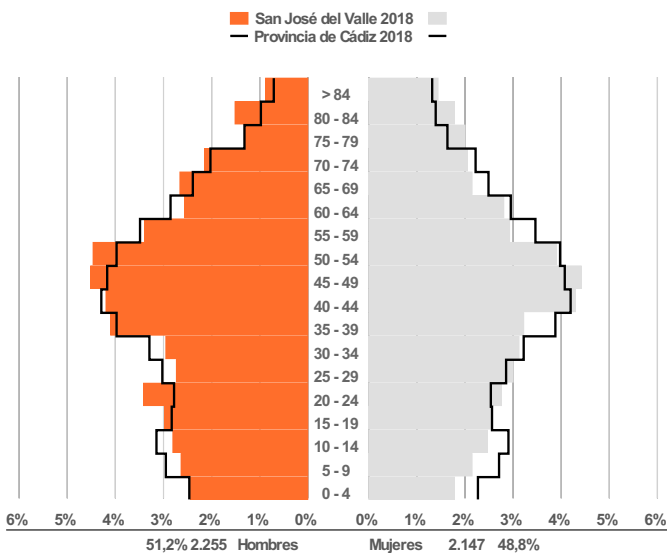


Evolución de la población

Año	Hombres	Mujeres	Total
2009	2.241	2.162	4.403
2010	2.250	2.166	4.416
2011	2.256	2.152	4.408
2012	2.283	2.164	4.447
2013	2.286	2.174	4.460
2014	2.281	2.176	4.457
2015	2.261	2.166	4.427
2016	2.266	2.176	4.442
2017	2.276	2.169	4.445
2018	2.255	2.147	4.402



Estructura de la población

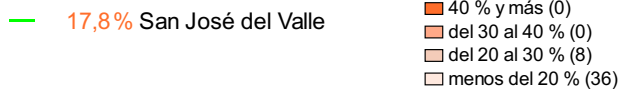
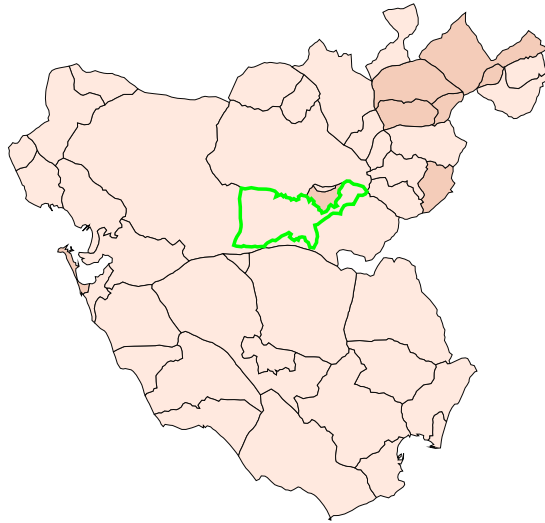


Indicadores demográficos

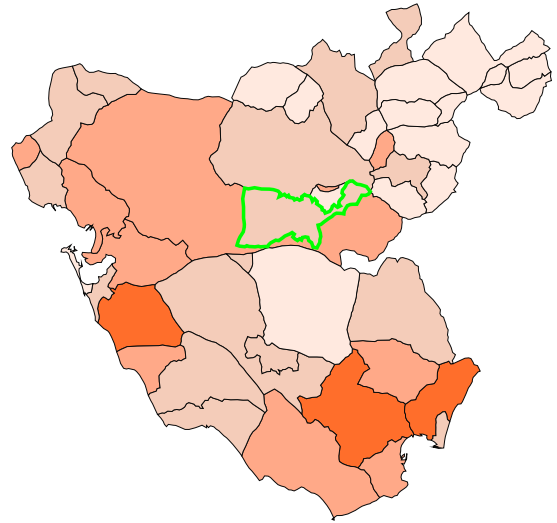
Indicadores demográficos	Municipio	Provincia
Dependencia	47,0 %	47,7 %
Envejecimiento	17,8 %	16,1 %
Juventud	79,7 %	101,0 %
Maternidad	17,9 %	20,0 %
Tendencia	87,6 %	83,4 %
Reemplazo	101,6 %	87,6 %

Dependencia	$((\text{Pob. } <15 + \text{Pob. } >64) / \text{Pob. de } 15 \text{ a } 64) * 100$
Envejecimiento	$(\text{Pob. } >64 / \text{Pob. Total}) * 100$
Juventud	$(\text{Pob. } <15 / \text{Pob. } >64) * 100$
Maternidad	$(\text{Pob. } 0 \text{ a } 4 / \text{Pob. Mujeres } 15 \text{ a } 49) * 100$
Tendencia	$(\text{Pob. } 0 \text{ a } 4 / \text{Pob. } 5 \text{ a } 9) * 100$
Reemplazo	$(\text{Pob. } 20 \text{ a } 29 / \text{Pob. } 55 \text{ a } 64) * 100$

Porcentaje de población mayor de 64 años



Crecimiento de la población desde el 2000



Población extranjera



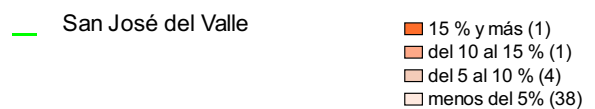
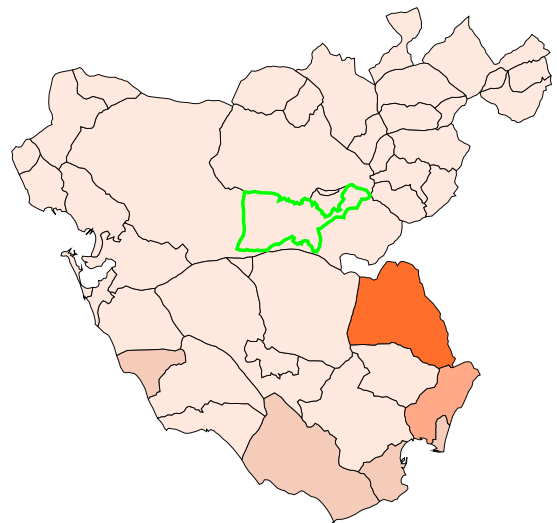
Población extranjera por continentes



Población extranjera por nacionalidad

	Total	%	Hombres	%	Mujeres	%
Total	26	0,6	7	26,9	19	73,1
Europa	10	38,5	2	7,7	8	30,8
Unión Europea	10	38,5	2	7,7	8	30,8
Reino Unido	0	0,0	0	0,0	0	0,0
Alemania	2	7,7	1	3,8	1	3,8
Francia	4	15,4	1	3,8	3	11,5
Rumanía	0	0,0	0	0,0	0	0,0
Resto Europa	0	0,0	0	0,0	0	0,0
África	5	19,2	1	3,8	4	15,4
Marruecos	5	19,2	1	3,8	4	15,4
América	5	19,2	2	7,7	3	11,5
Colombia	2	7,7	0	0,0	2	7,7
Ecuador	0	0,0	0	0,0	0	0,0
Argentina	1	3,8	1	3,8	0	0,0
Asia	6	23,1	2	7,7	4	15,4
Oceania y apátridas	0	0,0	0	0,0	0	0,0

Porcentaje de población extranjera sobre el total de la población

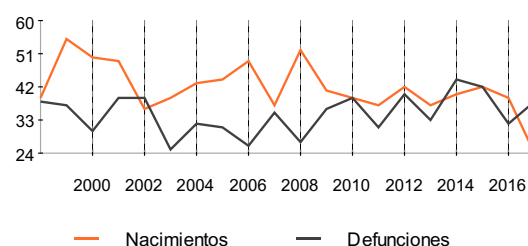


Nota: El porcentaje por nacionalidad está calculado sobre el total de extranjeros y el porcentaje de extranjeros, sobre el total de la población

Fuente: Instituto Nacional de Estadística (INE). 2018

Movimiento natural de la población

	2013	2014	2015	2016	2017
Nacimientos	37	40	42	39	24
Defunciones	33	44	42	32	38
Crecimiento vegetativo	4	-4	0	7	-14
Matrimonios	11	20	11	13	21
Tasa Bruta de Natalidad (‰)	8,3	9,0	9,5	8,8	5,4
Tasa Bruta de Mortalidad (‰)	7,4	9,9	9,5	7,2	8,6
Tasa Bruta de Nupcialidad (‰)	2,5	4,5	2,5	2,9	4,7



Variaciones residenciales

Año	Migraciones Interiores			Migraciones Exteriores		
	Saldo	Inmigraciones	Emigraciones	Saldo	Inmigraciones	Emigraciones
2012	13	109	96	1	1	0
2013	0	91	91	-6	0	6
2014	-15	85	100	-2	4	6
2015	8	105	97	2	3	1
2016	-11	92	103	9	11	2
2017	-25	95	120	-2	3	5

Fuente: Instituto Nacional de Estadística (INE)

2. Mercado de trabajo

Agosto 2019

Contratos

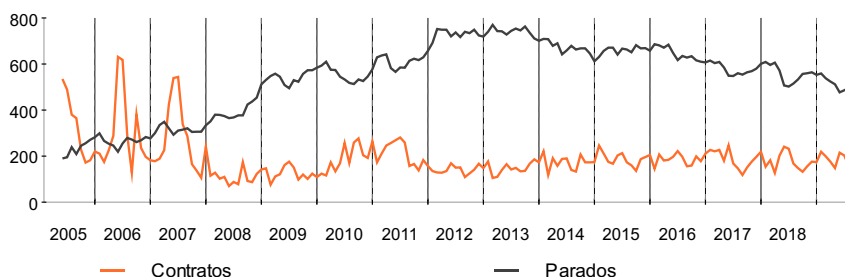
Sexo	135	100%
Hombres	52	38,5%
Mujeres	83	61,5%
Tipo	135	100%
Indefinido	1	0,7%
Temporal	133	98,5%
Convertido a indefinido	1	0,7%
Sector	135	100%
Agricultura	46	34,1%
Industria	7	5,2%
Construcción	14	10,4%
Servicios	68	50,4%

Paro registrado

Sexo	491	100%
Hombres	213	43,4%
Mujeres	278	56,6%
Edad	491	100%
Menores de 25 años	45	9,2%
Entre 25 y 45 años	214	43,6%
Mayores de 45 años	232	47,3%
Sector	491	100%
Agricultura	57	11,6%
Industria	24	4,9%
Construcción	64	13,0%
Servicios	313	63,7%
Sin empleo anterior	33	6,7%

Evolución mensual de contratos y parados registrados

	Contratos (anuales)	Parados (media anual)
2014	2.066	669
2015	2.272	661
2016	2.236	643
2017	2.278	578
2018	2.092	556



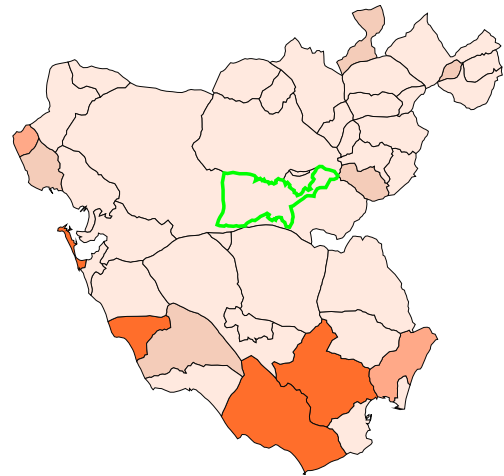
Fuente: Servicio Público de Empleo Estatal (SEPE)

3. Actividad productiva

Afiliaciones por regímenes

	Número	%
General	698	50,1
Agrario	439	31,5
Mar	0	0,0
Hogar	2	0,1
Carbón	0	0,0
Autónomos	256	18,4
Total	1.393	100

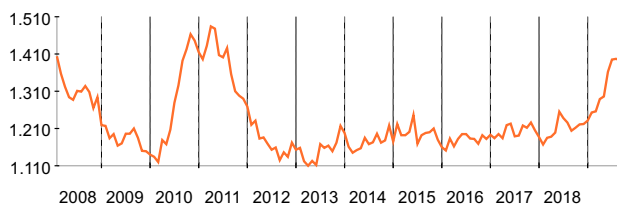
Porcentaje de afiliaciones sobre la población de 16 a 64 años



— 47,2% San José del Valle

■ 60 % y más (4)
■ del 55 al 60 % (2)
■ del 50 al 55 % (5)
■ menos del 50% (33)

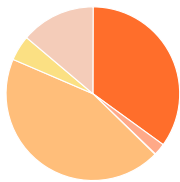
Evolución mensual de las afiliaciones



Fuente: Instituto Nacional de la Seguridad Social. Agosto 2019

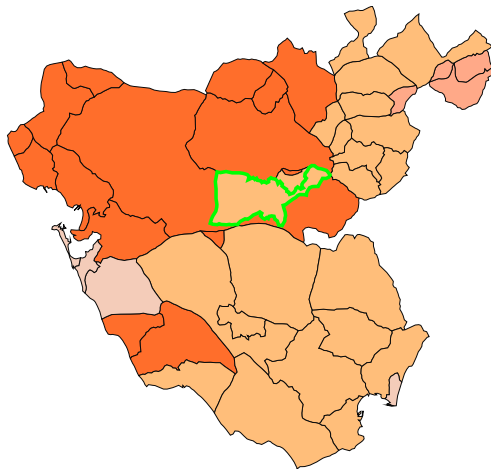
4. Agricultura

Distribución de la superficie de las explotaciones



	%
Herbáceos	34,98
Leñosos	2,33
Pastos	44,14
Especies forestales	4,72
Otros espacios no agrícolas	13,83
Superficies especiales	0,00

Superficie predominante en cada municipio



— San José del Valle

■ Herbáceos (14)
■ Leñosos (4)
■ Pastos (22)
■ Especies forestales (0)
■ Otros espacios no agrícolas (4)
■ Superficies especiales (0)

Usos	Hectáreas	%
HERBÁCEOS	7.836	34,98
Huerta	2	0,02
Invernaderos y similares	0	0,00
Tierras arables	7.835	99,98
LEÑOSOS	522	2,33
Cítricos	35	6,73
Asociación olivar - frutal	0	0,06
Olivar	419	80,25
Frutales	45	8,67
Frutos secos	3	0,64
Asociación frutos secos - olivar	0	0,00
Asociación viñedo - frutal	0	0,00
Viñedo	18	3,35
Asociación viñedo - olivar	0	0,00
Asociación frutos secos - viñedo	0	0,00
Asociación olivar - cítricos	0	0,00
Asociación cítricos - viñedo	0	0,00
Asociación cítricos - frutales	2	0,30
Asociación cítricos - frutales de cáscara	0	0,00
Asociación frutales - frutales de cáscara	0	0,00
PASTOS	9.889	44,14
Pastizal	1.366	13,81
Pasto con arbolado	2.595	26,24
Pasto arbustivo	5.928	59,95
ESPECIES FORESTALES	1.058	4,72
OTROS ESPACIOS NO AGRÍCOLAS	3.098	13,83
SUPERFICIES ESPECIALES	0	0,00
TOTAL	22.403	100

Fuente: Ministerio de Agricultura, Alimentación y Medio Ambiente. Sistema de Información Geográfica de Parcelas Agrícolas (SIGPAC). 2018

5. Usos y fiscalidad del suelo

Superficie catastral según tipo

	Hectáreas	
▶ Urbanas	94	0,0%
▷ Rústicas	208.662	100,0%

Parcelas urbanas



	m ²	
▶ Edificadas	580.421	61,6%
▷ Solares	362.033	38,4%

Distribución de las parcelas urbanas

Superficie en m ²	Solares	Parcelas edificadas
Menos de 100	3	284
De 100 a 500	139	1.204
De 500 a 1.000	37	120
De 1.000 a 10.000	37	85
Más de 10.000	8	35

Impuesto de Bienes Inmuebles (I.B.I.)

	Naturaleza	
	Urbana	Rústica
Número de recibos	2.749	588
Base imponible no exenta (miles de euros)	100	18
Base imponible exenta (miles de euros)	-	17
Base liquidable no exenta (miles de euros)	100	16.193

Fuente: Ministerio de Economía y Hacienda. Dirección General del Catastro. 2018

Suelo urbano

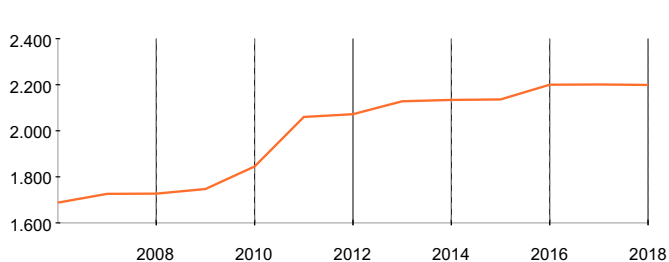
	Valor	%
Número de titulares	2.930	
Unidades urbanas según uso	2.845	
Uso residencial	2.199	77,3
Otro uso	646	22,7
Valor catastral de las unidades según uso (miles de euros)	107.833	
Uso residencial	78.789	73,1
Otro uso	29.044	26,9
Parcelas urbanas (unidades)		
Parcelas edificadas	1.952	89,7
Solares	224	10,3
Superficie total de las parcelas (m ²)		
Parcelas edificadas	580.421	61,6
Solares	362.033	38,4
Valor catastral por unidad urbana (euros)	37.903	

Suelo rústico

Número de titulares	476
Número de parcelas	841
Número de subparcelas	1.933
Superficie total (hectáreas)	208.662
Valor catastral (miles de euros)	18.560

6. Vivienda y urbanismo

Viviendas



Año	Viviendas	Año	Viviendas
2008	1.727	2014	2.134
2009	1.747	2015	2.136
2010	1.845	2016	2.200
2011	2.060	2017	2.201
2012	2.072	2018	2.199
2013	2.128		

Fuente: Ministerio de Economía y Hacienda. Dirección General del Catastro. Unidades urbanas de uso residencial. 2018

Transacciones inmobiliarias

Transacciones Inmobiliarias de Vivienda Nueva	2013	2014	2015	2016	2017	2018
Trimestre I	1	1	0	1	0	0
Trimestre II	0	0	0	0	0	0
Trimestre III	0	0	1	0	1	0
Trimestre IV	18	0	0	0	0	1

Transacciones Inmobiliarias de Vivienda de Segunda Mano	2013	2014	2015	2016	2017	2018
Trimestre I	3	1	2	7	3	3
Trimestre II	6	2	1	6	4	4
Trimestre III	4	2	1	3	5	4
Trimestre IV	1	4	1	1	6	6

Transacciones Inmobiliarias Total	2013	2014	2015	2016	2017	2018
Trimestre I	4	2	2	8	3	3
Trimestre II	6	2	1	6	4	4
Trimestre III	4	2	2	3	6	4
Trimestre IV	19	4	1	1	6	7

Fuente: Ministerio de Fomento. Secretaría de Estado de Vivienda y Actuaciones Urbanas.

7. Vehículos

Parque de vehículos. 2018

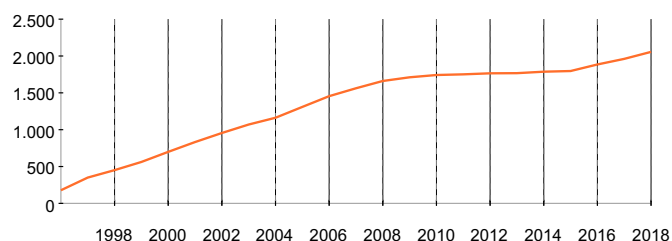
Vehículos	2018	%
Turismos	2.056	70,9%
Camiones y furgonetas (*)	521	18,0%
Motos	185	6,4%
Tractores	37	1,3%
Autobuses	0	0,0%
Otros	102	3,5%

* Incluye todoterrenos.

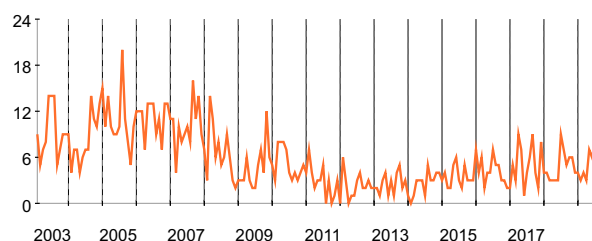
Matriculación de vehículos

	2016	2017	2018
Ciclomotores	4	3	1
Vehículos automóviles	47	62	57
Turismos	39	48	40
Camiones	1	2	8
Furgonetas	1	3	1
Todoterrenos	1	2	2
Motos	4	7	4
Tractores	1	0	1
Autobuses	0	0	0
Otros	0	0	1
Remolques y semirremolques	2	0	4

Evolución del parque de turismos



Evolución mensual de las matriculaciones de vehículos



Fuente: Dirección general de tráfico.

8. Presupuesto municipal

Presupuestos (euros). 2018		Liquidación de presupuestos (euros). 2017	
Ingresos	3.919.289	Ingresos	4.823.926
Impuestos directos	1.732.156	Impuestos directos	2.228.727
Impuestos indirectos	20.450	Impuestos indirectos	24.884
Tasas y otros ingresos	428.892	Tasas y otros ingresos	385.670
Transferencias corrientes	1.615.240	Transferencias corrientes	1.860.654
Ingresos patrimoniales	122.551	Ingresos patrimoniales	59.991
Enajenación inversiones reales	0	Enajenación inversiones reales	0
Transferencias de capital	0	Transferencias de capital	264.000
Activos financieros	0	Activos financieros	0
Pasivos financieros	0	Pasivos financieros	0
Gastos	3.722.517	Gastos	4.327.197
Gastos de personal	2.153.684	Gastos de personal	2.175.601
Gastos en bienes corrientes y servicios	1.071.222	Gastos en bienes corrientes y servicios	1.200.516
Gastos financieros	88.181	Gastos financieros	84.865
Transferencias corrientes	202.930	Transferencias corrientes	196.889
Inversiones reales	9.500	Inversiones reales	494.215
Transferencias de capital	12.000	Transferencias de capital	10.986
Activos financieros	0	Activos financieros	0
Pasivos financieros	185.000	Pasivos financieros	164.127

Información impositiva. 2019

Bienes inmuebles	Tipo de gravamen (%)	Incremento de valor de los terrenos de naturaleza urbana		
Urbana	0,66	Porcentaje sobre el valor del terreno	Tipo de gravamen (%)	
Rústica	0,92	De 1 hasta 5 años	3,60	30,00
Características Especiales	1,30	Hasta 10 años	3,28	30,00
		Hasta 15 años	3,08	30,00
		Hasta 20 años	3,00	30,00
Actividades económicas	Coficiente de situación (%)	Construcciones, instalaciones y obras		
Mínimo	1,00	Tipo de gravamen (%)*		
Máximo	1,00	2,78		

* Si el municipio tiene aprobados distintos tipos se recoge el más elevado.

Impuestos sobre los vehículos de tracción mecánica (euros)

Turismos		Camiones		Autobús	
Menos de 8 caballos fiscales	16,78	Menos de 1.000 kg de carga útil	55,39	Menos de 21 plazas	111,62
De 8 hasta 11,99 caballos fiscales	45,33	De 1.000 a 2.999 kg de carga útil	109,12	Entre 21 y 50 plazas	158,98
De 12 hasta 15,99 caballos fiscales	95,68	Más de 2.999 a 9.999 kg de carga útil	155,42	Más de 50 plazas	198,72
De 16 hasta 19,99 caballos fiscales	119,18	Más de 9.999 kg de carga útil	194,27		
Más de 20 caballos fiscales	148,96				
Tractores		Remolques		Motocicletas	
Menos de 16 caballos fiscales	24,21	De 750 a 999 kg de carga útil	24,21	Hasta 125 cc	6,81
De 16 a 25 caballos fiscales	38,04	De 1.000 a 2.999 kg de carga útil	38,04	De 125 a 250 cc	11,66
Más de 25 caballos fiscales	114,12	De más de 2.999 kg de carga útil	114,12	De 250 a 500 cc	23,33
				De 500 a 1.000 cc	46,65
				Más de 1.000 cc	93,29
				Ciclomotores	6,81

Fuente: Ministerio de Economía y Hacienda. Dirección General de Coordinación Financiera.

9. Equipamiento

Equipamiento sanitario

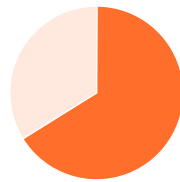
Consultorios	1	% Hospitales públicos	0,0
Centros de salud	0	% Hospitales privados	0,0
Centros hospitalarios	0	Número de camas por cada 1.000 habitantes	0,0
Camas hospitalarias	0		

Fuente: Ministerio de Sanidad, Servicios Sociales e Igualdad. 2017

10. Resultados electorales

Elecciones municipales. 2015

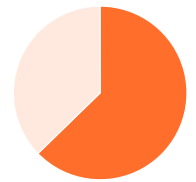
Electores	3.622
Votantes	2.398
Abstenciones	1.224
Votos a candidatura	2.327
Votos en blanco	46
Votos nulos	25



▶ **Votantes** 66 %
 ▷ **Abstenciones** 34 %

Elecciones generales. 2016

Electores	3.629
Votantes	2.275
Abstenciones	1.354
Votos a candidatura	2.227
Votos en blanco	25
Votos nulos	23



▶ **Votantes** 63 %
 ▷ **Abstenciones** 37 %

Fuente: Ministerio del Interior. Dirección General de Política Interior.