

Resumen

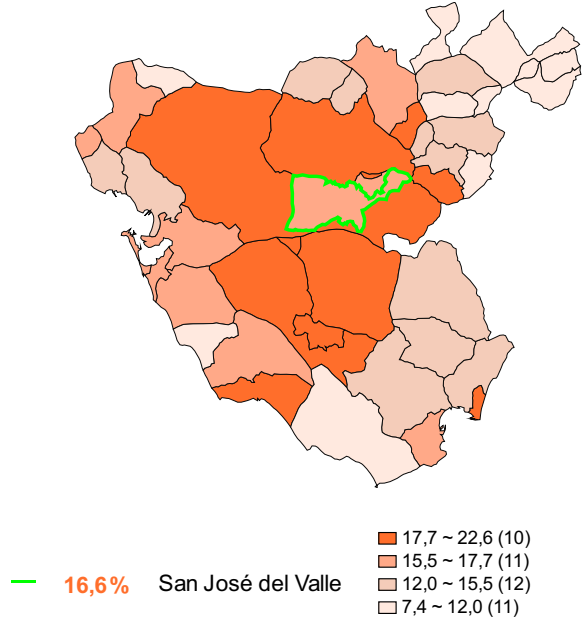
Indicadores básicos

	Parados registrados	Contratos registrados	Afiliaciones a la Seg. Social
San José del Valle	491	135	1.393

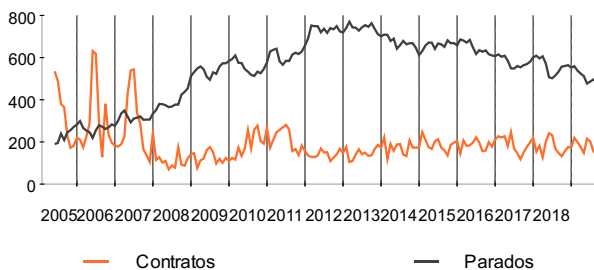
	San José del Valle	España	Ranking	
			Min	Max
Crecimiento mensual (%)				
Parados registrados	-1,0	1,8	-100	500
Contratos registrados	-13,5	-30,3	-100	5.000
Afiliaciones a la SS	-0,3	-0,2	-100	268
Crecimiento anual (%)				
Parados registrados	-7,9	-3,7	-100	1.000
Contratos registrados	-8,8	-5,2	-100	7.200
Afiliaciones a la SS	15,7	3,9	-100	218

Parados sobre la población de 16 a 64 años (%)

Se están representando los municipios de la Provincia de Cádiz



Evolución mensual de los contratos y parados registrados



Evolución anual de los contratos y parados

	Contratos (anuales)	Parados (media anual)
2012	1.687	732
2013	1.784	740
2014	2.066	669
2015	2.272	661
2016	2.236	643
2017	2.278	578
2018	2.092	556

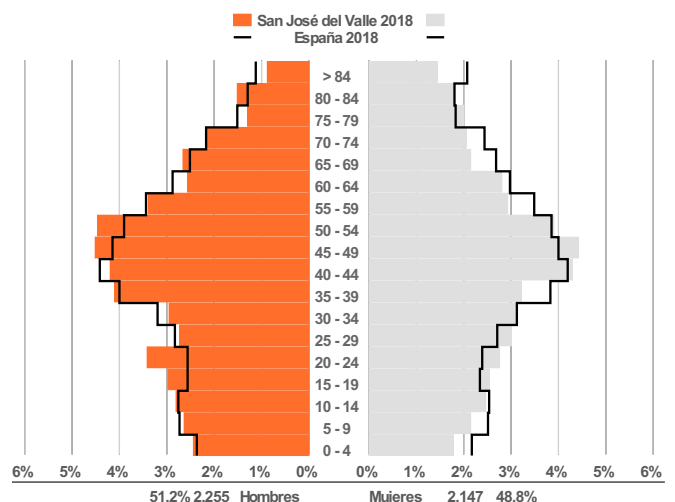
Datos poblacionales 2018

Fuente INE

Indicadores básicos

	San José del Valle	España
Población Total	4.402	46.717.165
% Pob. de 16 a 64 años	67,1	65,1
Dependencia (%)	47,0	51,3
Reemplazo (%)	101,6	82,1
Envejecimiento (%)	17,8	19,1
Juventud (%)	79,7	77,9
% Pob. Extranjera	0,6	10,1

Pirámide de población



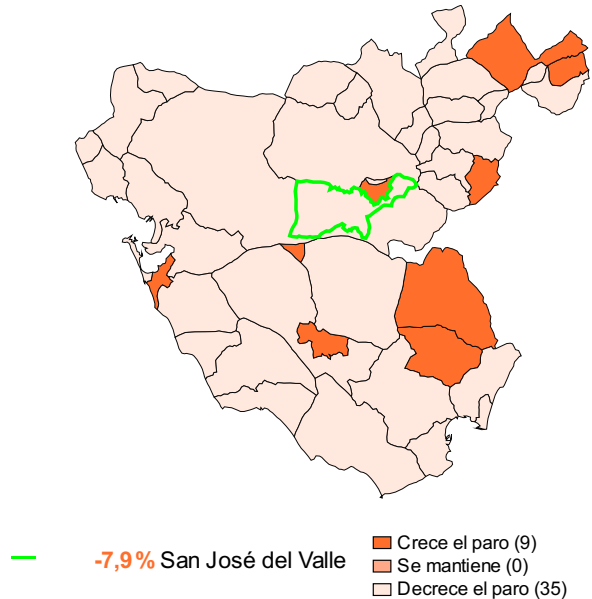
Parados registrados

Parados por sexo y edad

	Valor	Crecimiento mensual (%)	Crecimiento anual (%)
Total parados	491	-1,0	-7,9
Hombres	213	-0,5	-7,0
Mujeres	278	-1,4	-8,6
Parados por edad			
Menos de 25 años	45	0,0	-32,8
Hombres	23	-17,9	-28,1
Mujeres	22	29,4	-37,1
Entre 25 y 44 años	214	-3,2	-10,8
Hombres	74	-2,6	-14,9
Mujeres	140	-3,4	-8,5
45 y más años	232	0,9	2,7
Hombres	116	5,5	5,5
Mujeres	116	-3,3	0,0

Crecimiento anual del paro registrado (%)

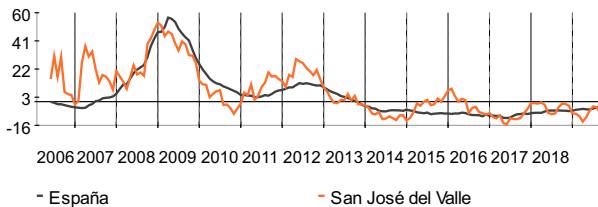
Se están representando los municipios de la Provincia de Cádiz



*Sin dato: Ningún parado en el mismo mes del año anterior.

Evolución del crecimiento anual del paro registrado (%)

Cada mes muestra la variación con el mismo mes del año anterior



Paro registrado por sector de actividad



Comparativa territorial del paro registrado

Porcentajes por sexo, edad y sector calculados sobre total de parados	San José del Valle	Provincia de Cádiz	Ranking		España	Ranking	
			Min	Max		Min	Max
Crecimiento anual del paro (%)	-7,9	-3,9	-16,9	18,1	-3,7	-100,0	1.000,0
Crecimiento mensual del paro (%)	-1,0	-0,4	-10,2	16,8	1,8	-100,0	500,0
% Parados sobre pob. 16 a 64 años	16,6	16,2	7,4	21,6	0,4	0,0	48,7
% Hombres parados	43,4	39,4	27,1	60,5	40,7	0,0	100,0
% Mujeres paradas	56,6	60,6	39,5	72,9	59,3	0,0	100,0
% Parados de menos de 25 años	9,2	7,1	3,8	23,2	7,4	0,0	100,0
% Parados de 25 a 44 años	43,6	41,8	28,2	52,4	40,8	0,0	100,0
% Parados de 45 y más años	47,3	51,1	33,7	65,3	51,8	0,0	100,0
% Parados en agricultura	11,6	3,9	0,0	27,1	4,7	0,0	100,0
% Parados en industria	4,9	6,7	0,0	43,2	8,7	0,0	100,0
% Parados en construcción	13,0	11,0	1,7	47,5	8,5	0,0	100,0
% Parados en servicios	63,8	65,3	31,2	81,4	69,7	0,0	100,0
% Parados sin empleo anterior	6,7	13,2	0,0	19,0	8,5	0,0	100,0

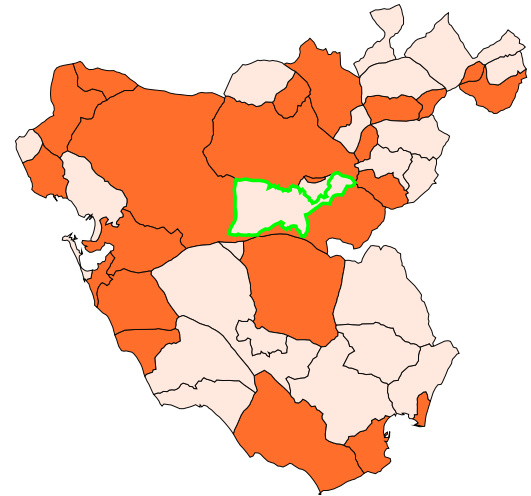
Contratos registrados

Contratos por sexo y tipo

	Valor	Crecimiento mensual (%)	Crecimiento anual (%)
Total contratos	135	-13,5	-8,8
Hombres	52	-30,7	-29,7
Mujeres	83	2,5	12,2
Contratos por tipo			
Indefinido	1	-	-75,0
Hombres	1	-	-66,7
Mujeres	0	-	-100,0
Temporales	133	-13,6	-2,9
Hombres	51	-31,1	-23,9
Mujeres	82	2,5	17,1
Convertidos a indef.	1	-50,0	-85,7
Hombres	0	-100,0	-100,0
Mujeres	1	0,0	-66,7

Crecimiento anual de los contratos registrados (%)

Se están representando los municipios de la Provincia de Cádiz



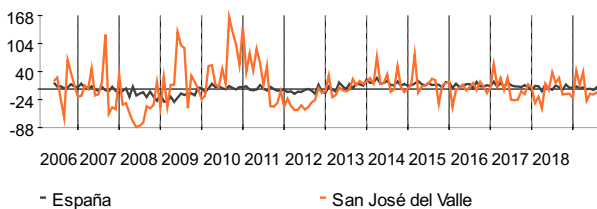
-8,8% San José del Valle

- Aumentan los contratos (21)
- Se mantienen (0)
- Disminuyen los contratos (23)

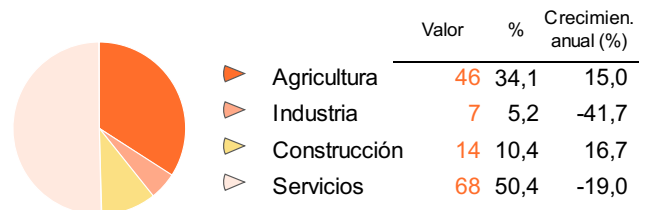
*Sin dato: Ningún contrato en el mismo mes del año anterior.

Evolución del crecimiento anual de los contratos registrados (%)

Cada mes muestra la variación con el mismo mes del año anterior



Contratos registrados por sector de actividad



Comparativa territorial de los contratos registrados

Porcentajes por sexo, tipo y sector calculados sobre total de contratos	San José del Valle	Provincia de Cádiz	Ranking			España	Ranking		
			Min		Max		Min		Max
Crecim. anual de los contratos (%)	-8,8	3,6	-54,3		47,1	-5,2	-100,0		7.200,0
Crecim. mensual de los contratos (%)	-13,5	-22,8	-63,5		116,1	-30,3	-100,0		5.000,0
% Hombres contratados	38,5	59,8	36,0		77,7	55,6	0,0		100,0
% Mujeres contratadas	61,5	40,2	22,3		64,0	44,5	0,0		100,0
% Contratos indefinidos	0,7	1,4	0,0		4,1	4,8	0,0		100,0
% Contratos temporales	98,5	96,7	91,4		100,0	91,9	0,0		100,0
% Contratos convertidos a indefinido	0,7	1,9	0,0		7,1	3,3	0,0		100,0
% Contratos en agricultura	34,1	12,2	0,0		67,0	10,3	0,0		100,0
% Contratos en industria	5,2	6,1	0,0		65,0	11,2	0,0		100,0
% Contratos en construcción	10,4	8,2	1,1		49,2	5,6	0,0		100,0
% Contratos en servicios	50,4	73,5	15,4		94,2	72,9	0,0		100,0

Afiliados a la Seguridad Social

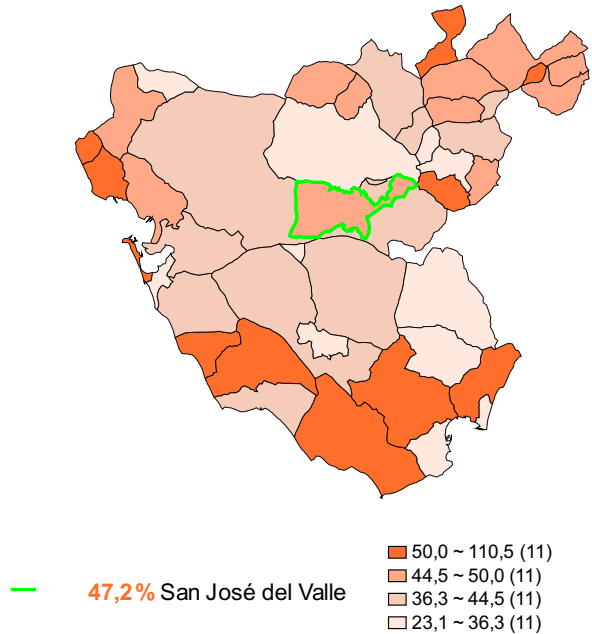
Nota: Por secreto estadístico la Seguridad Social no proporciona los datos de aquellos municipios con valores inferiores a 5 afiliaciones y se muestran en el informe como "-".

Afiliaciones por régimen

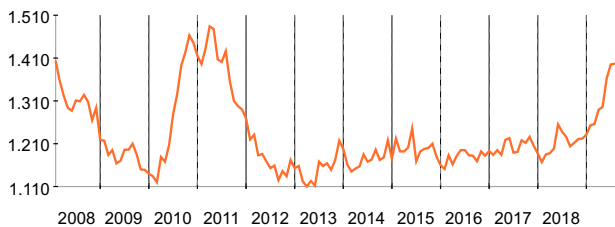
	Valor	Crecimiento mensual (%)	Crecimiento anual (%)
Afiliaciones total	1.393	-0,3	15,7
Régimen general	698	0,1	43,0
Régimen autónomos	256	0,0	0,4
Régimen agrario	439	-1,1	-4,1
Régimen mar	0	-	-
Régimen hogar	-	-	-
Régimen carbón	0	-	-

Afiliaciones sobre la población de 16 a 64 años (%)

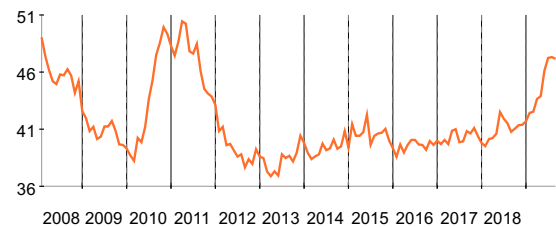
Se están representando los municipios de la Provincia de Cádiz



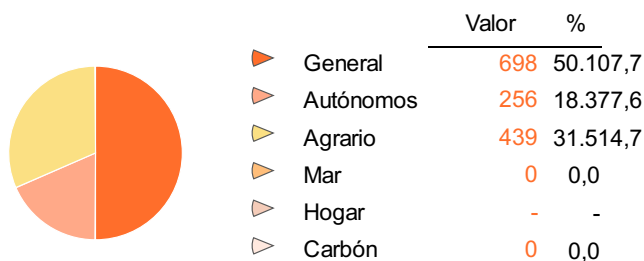
Evolución mensual de las afiliaciones



Evolución mensual de las afiliaciones sobre la población de 16 a 64 años (%)



Distribución de las afiliaciones



Comparativa territorial de las afiliaciones

Porcentajes por régimen calculados sobre el total de afiliaciones	San José del Valle	Provincia de Cádiz	Ranking			España	Ranking		
			Min		Max		Min		Max
Crecimiento anual de las afiliaciones (%)	15,7	4,8	-5,9		15,7	3,9	-100,0		218,2
Crecimiento mensual de las afiliaciones (%)	-0,3	0,5	-3,0		12,2	-0,2	-100,0		268,4
Trabajadores sobre la pob. 16 a 64 (%)	47,2	48,1	23,1		109,5	63,3	0,0		1.017,1
% Régimen general	50.107,7	75,4	17,5		51.924,9	77,0	0,0		99.249,1
% Régimen autónomos	18.377,6	15,5	6,1		29.273,2	16,9	0,0		64.576,8
% Régimen agrario	31.514,7	6,8	0,1		56.605,3	3,7	0,0		76.192,6
% Régimen mar	0,0	1,3	0,0		854,1	0,4	0,0		30.007,3
% Régimen hogar	-	1,0	0,0		1.155,0	2,1	0,0		11.916,3
% Régimen carbón	0,0	0,0	0,0		0,0	0,0	0,0		675,0

METODOLOGÍA

Conceptos generales

Crecimiento mensual: Es el valor porcentual de la variación respecto al mes anterior.

$$CM = ((\text{Valor mes actual} / \text{Valor mes anterior}) - 1) * 100$$

Crecimiento anual: Es el valor porcentual de la variación respecto al mismo mes del año anterior.

$$CA = ((\text{Valor mes actual} / \text{Valor mismo mes del año anterior}) - 1) * 100$$

Nota: En los cálculos de crecimiento, cuando el dato del denominador es cero no se puede realizar la división y lo representaremos por "-".

Ranking:

Los Ranking se dibujan teniendo en cuenta los valores de todos municipios que pertenecen al ámbito territorial de comparación. El mínimo es el valor más pequeño dentro de estos municipios, y el máximo el mayor valor. En el gráfico representamos con franja azul el valor del municipio y con línea negra el valor del territorio comparado.

Índices de población:

Dependencia: $((\text{Pob. } <15 + \text{Pob. } >64) / \text{Pob. de 15 a 64}) * 100$

Reemplazo: $(\text{Pob. 20 a 29} / \text{Pob. 55 a 64}) * 100$

Envejecimiento: $(\text{Pob. } >64 / \text{Pob. Total}) * 100$

Juventud: $(\text{Pob. } <15 / \text{Pob. } >64) * 100$

Paro registrado

El Paro Registrado, "está constituido por el total de demandas de empleo en alta, registradas por los Servicios Públicos de Empleo, existentes el último día del mes indicado, excluyendo las que correspondan a situaciones laborales descritas en la Orden Ministerial de 11 de Marzo de 1985 (B.O.E. de 14/3/85) por la que se establecen criterios estadísticos para la medición del Paro Registrado" (SEPE).

En la estadística de paro registrado se hace referencia a las personas inscritas como demandantes de empleo no ocupados (DENOs), ya que existe la posibilidad de trabajadores ocupados que se registran como demandantes de empleo buscando un empleo mejor o un empleo para compatibilizarlo con el que ya disponen. Tampoco se incluyen los parados registrados con disponibilidad limitada, que son aquellos demandantes, sin empleo, que indican en su solicitud condiciones especiales de trabajo (teletrabajo, en el extranjero, en el domicilio,...).

Contratos registrados

Las contrataciones hacen referencia al número de contratos, no de personas, registrados durante un mes, de tal manera que una persona puede haber sido contratada en varias ocasiones. El recuento final se efectúa el último día de cada mes para formalizar la estadística.

Afiliaciones a la Seguridad Social

Número de afiliaciones, por lugar de trabajo, que están registradas en la Seguridad Social el último día del mes. No confundir con el número de afiliados, ya que un trabajador puede estar dado de alta en varios regímenes y aparecer con varias afiliaciones.

No existe estadísticamente el dato del número de afiliados, por lo tanto el número de afiliaciones es lo más aproximado que se puede encontrar.

Desde enero de 2008, se ha procedido a incluir en el Régimen Autónomos a los trabajadores por cuenta propia del Régimen Especial Agrario.

Desde enero de 2012 los trabajadores agrarios por cuenta ajena y los empleados de hogar se integran, administrativamente, en el Régimen general pero se muestran, estadísticamente, diferenciados y no están sumados dentro del Régimen general.

Desde el año 2005 hasta el año 2008 inclusive se utiliza la CNAE93. A partir del año 2009 se utiliza la CNAE2009.